



# Su guía Universidad para la Estatal de ASU Arizona



# ¿Qué significa asistir a la facultad n.º 1 en innovación e impacto mundial?

La Universidad Estatal de Arizona (ASU) es un nuevo tipo de universidad, dedicada a las ideas innovadoras y a la excelencia académica que lo ayudará a alcanzar sus metas. En ASU, se unirá a una comunidad de estudiantes de todo el mundo.

- El profesorado encargado de las clases se enfoca en los estudiantes e incluye a ganadores del Premio Nobel y del Premio Pulitzer, y a becarios Fulbright.
- El pasaje de conocimiento se expande más allá de los métodos tradicionales y pone a los estudiantes en el centro de experiencias de aprendizaje activas.
- Muchos estudiantes tienen la oportunidad de trabajar junto a sus profesores como miembros del equipo en importantes proyectos de investigación.

Prosperará en este entorno de innovación, excelencia e inclusión, que, a su vez, lo preparará para tener éxito a lo largo de su vida.

**Entre las 10 mejores universidades del mundo por conexiones entre estudiantes y empleadores gracias a la sólida red de socios de la industria, abundantes oportunidades de pasantías y una plataforma de carrera innovadora para conectarlo con los empleadores.**

Por delante de Purdue, Stanford y el MIT  
-QA World University Rankings, 2022

**El 2.º programa de estudios de grado en gestión de cadenas de suministro y logística en los EE. UU.**

– U.S. News & World Report, 2023

## Innovación con impacto

**El 4.º programa de estudios de posgrado en gestión de la información y tecnología en los EE. UU.**

– U.S. News & World Report, 2022

**Entre las 10 mejores universidades del mundo a las que se les otorgaron patentes en EE. UU.**

– U.S. National Academy of Inventors and the Intellectual Property Owners Association, 2021

**La ASU no se mide por a quienes excluye, sino por a quienes incluye y el éxito que consiguen.**

– Extracto de la acta constitutiva de la ASU

**Una universidad líder  
en el mundo por su  
reputación académica**

– Times Higher Education, World  
Reputation Rankings, 2021

**N.º 6 en los EE. UU por los  
gastos totales destinados  
a la investigación**

entre universidades sin facultad de medicina  
– National Science Foundation HERD  
Survey, 2022

**Una universidad  
líder en los  
EE. UU.**

– QS World University  
Rankings: USA, 2021

**N.º 1**



**en los EE. UU  
por la innovación**

ASU por delante del MIT y de Stamford  
– U.S. News & World Report  
8 años, de 2016 a 2023

**Universidad  
pública N.º 1 en  
los EE. UU. elegida  
por estudiantes  
internacionales**

Por delante de la Universidad de Illinois en  
Urbana-Champaign, la Universidad de California  
en San Diego, la Universidad de Purdue y la UCLA  
– Institute of International Education, 2021

**N.º 1 en los EE. UU y  
n.º 2 en el mundo  
por el impacto mundial**

Por delante del MIT, la Universidad  
de Nueva York y Penn State  
– Times Higher Education, 2022

Conozca más  
clasificaciones en  
[asu.edu/ourrankings](https://asu.edu/ourrankings).

**Más  
de 11.000**

estudiantes  
internacionales.

**Más  
de 152**

países representados  
en la ASU.

**Más  
de 4400**

divulgaciones  
de investigación.

**Más  
de 500**

personas empleadas  
en empresas  
emergentes asociadas  
con la ASU.

**Más  
de 400**

oportunidades  
de investigación.

**Más  
de 1000**

clubes estudiantiles  
(más de 140 clubes  
específicamente  
de estudiantes  
internacionales) en la ASU.  
[asu.edu/clubs](https://asu.edu/clubs)



# Cultura y excelencia

## Culture at ASU

La comunidad de la ASU es rica en tradiciones culturales, sociales y mundiales. A través de eventos y cronogramas de Culture at ASU (Cultura en la ASU), los estudiantes tienen muchas oportunidades de participar con sus compañeros en un contexto de concientización mundial. Culture at ASU promueve la identidad, la inclusión y la expresión para crear una sólida comunidad Sun Devil que refleje el acta constitutiva de la ASU. Los estudiantes llevan la iniciativa y colaboran para crear programas interseccionales que celebran las identidades culturales, promueven una sensación de pertenencia al campus y ayudan a expandir la concientización cultural de todos los Sun Devils. Siga a Culture at ASU en redes sociales para aprender sobre las celebraciones del patrimonio, el civismo en el campus y muchos eventos culturales.

[asu.edu/culture](http://asu.edu/culture)

## Organizaciones estudiantiles con sede en el Pabellón de estudiantes:

Alianza de personas indígenas  
Coalición de estudiantes asiáticos y estadounidenses de Asia y el Asia-Pacífico  
Coalición de africanos negros  
Coalición de estudiantes internacionales  
Coalición El Concilio (chicanxs, hispanxs y latinxs)  
Coalición Arcoiris (LGBTQIA)  
Gobierno de estudiantes de grado, Campus Tempe  
Coalición de Mujeres

## Barrett, The Honors College

Barrett, The Honors College está diseñado para mejorar la experiencia de estudiantes de grado en la ASU. Piense en él como una doble ciudadanía: Barrett y ASU. Los estudiantes de Barrett tienen acceso a la vasta variedad de recursos de la ASU y son parte de una pequeña comunidad de eruditos que viven y aprenden. Además, reciben atención personalizada, interacción exclusiva con los profesores, y oportunidades de investigación y pasantías especiales.

[asu.edu/honorscollege](http://asu.edu/honorscollege)



Sabemos que la familia es una parte importante de su experiencia universitaria. Mire este video sobre la bienvenida a nuevas familias en la ASU.

Barret es el “estándar de oro” entre las universidades honoríficas del país.

— The New York Times





La graduada de ASU y becaria de Mastercard Foundation, **Ntombizodwa M.**, de Harare, Zimbabue, ganó una beca completa para estudiar en la Universidad de Cambridge en Inglaterra y obtener su MD-PhD. Durante su paso por la ASU, trabajó en la detección del cáncer cervical y fue cofundadora de un proyecto llamado Female Dreamers que busca empoderar a niñas y mujeres para que logren ser económicamente independientes. El proyecto ganó varios premios, como la beca Millenium Fellowship de las Naciones Unidas, el premio Changemaker Award de la ASU, el financiamiento Venture Devils y el premio Pitchfork Award por el Proyecto de cambio e impacto mundial, que se presentó en la Iniciativa Mundial Clinton.



"Elegí Arizona por el clima, pero cuando vine a estudiar, me enamoré. La gente no me cree cuando digo que tengo amigos de todas partes del mundo. Tengo amigos de Japón, Corea, Brasil y hasta de México. **Con amigos de distintas culturas y contextos, puedes aprender muchísimo**".

**Abdulrahman A.**  
Kuwait  
Inglés (lingüística)



"La ASU me recibió con los brazos abiertos. Las personas, la cultura y el ambiente son todos muy inclusivos. Es fácil encontrar ayuda y recursos para cualquier cosa, es fácil relajarse y divertirse y, sobre todo, **no es para nada difícil ser exitoso en lo personal, lo académico y lo profesional, gracias a la cálida atmósfera de apoyo de la ASU**".

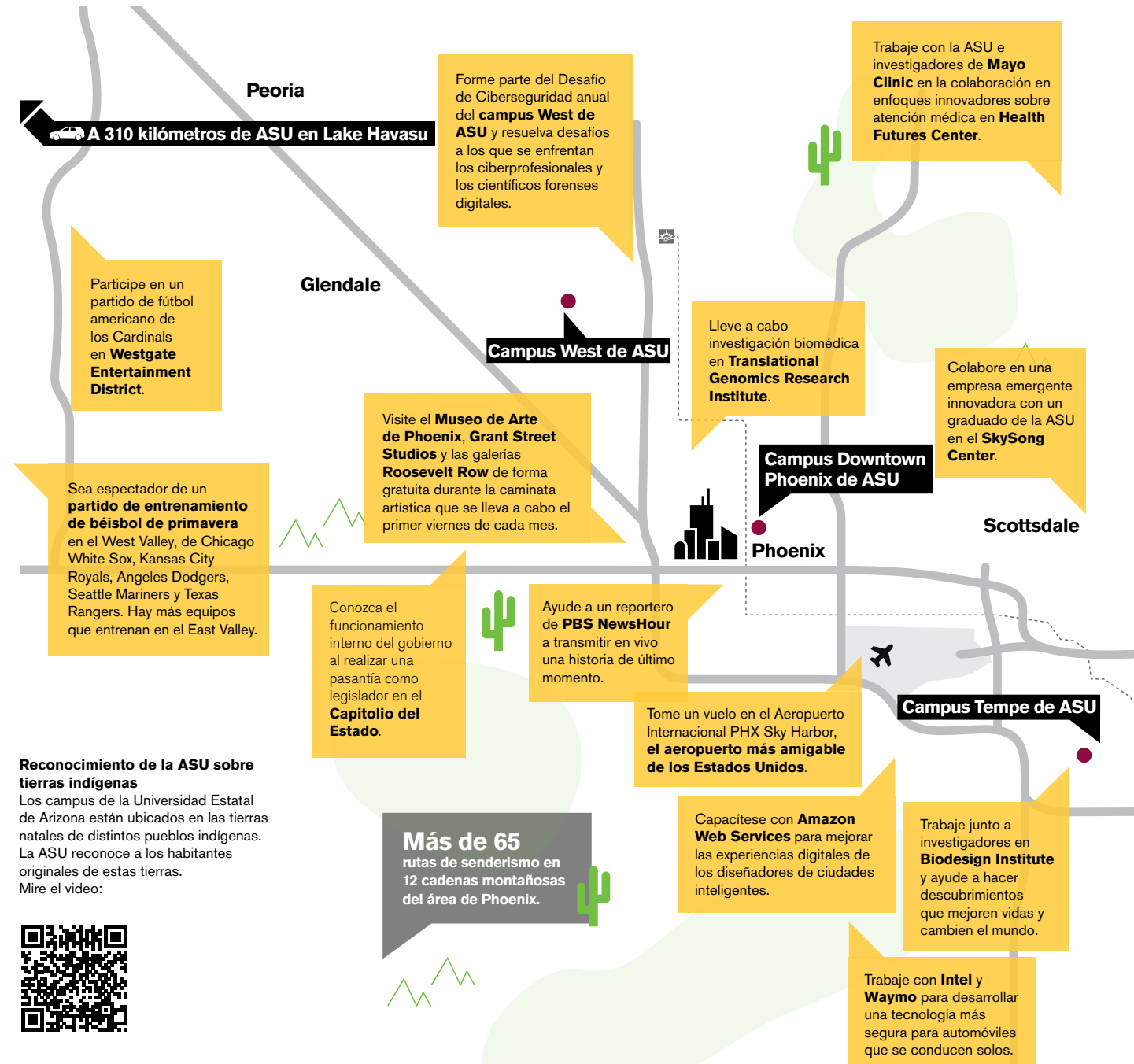
**Wina K.**  
Indonesia  
Matemática y estadística

# Comunidades diversas e innovadoras en ASU y el área metropolitana de Phoenix

La 5.º ciudad  
más grande  
de los EE. UU.  
– Censo de los EE. UU.

Al igual que la ASU, el área de Phoenix es una comunidad diversa llena de personas de todo el mundo. Y al igual que la ASU también, Phoenix es un lugar vanguardista en el que siempre nacen y se desarrollan ideas innovadoras. Es por eso que las comunidades del campus de la ASU encajan tan bien dentro de la comunidad de Phoenix.

[asu.edu/phoenix](http://asu.edu/phoenix)



**Entre los  
10 mejores  
lugares para  
encontrar trabajo.**

**Scottsdale**  
– **WalletHub**

**Fortune 500**

**Todas las empresas  
Fortune 500 de Arizona  
se encuentran en el  
área de Phoenix.**  
– **Fortune**

**Entre las  
10 mejores  
universidades  
de los EE. UU.**

**por contrataciones en  
empresas tecnológicas.**  
– **SHL, 2020**

Disfrute de un concierto u otra actuación en **Taliesin West**, la casa de invierno del ícono de la arquitectura Frank Lloyd Wright que ahora sirve como sede de la Fundación Frank Lloyd Wright.

**Miles**

de restaurantes, y se la conoce como “la capital del café del sudoeste”.

Forme parte de la revolución de semiconductores y aprenda a diseñar microchips de última generación en **MacroTechnology Works**.

Construya mundos virtuales nuevos, haga películas, diseñe videojuegos y cree otras experiencias mediáticas en el Media and Immersive eXperience Center, ubicado en el complejo **ASU en Mesa City Center**.

**Mesa City Center**

**Mesa**

**Cientos**

de asociaciones de servicio e investigación.

**Tempe**

Diseñe chips microelectrónicos que pueden, simultáneamente, calcular y comunicar datos a altas velocidades en **Center for Wireless Information Systems and Computational Architectures**.

Realice una pasantía en una de las decenas de empresas innovadoras en **ASU Research Park**, como el Flexible Display Center, que está haciendo avances en la tecnología de visualización flexible.

Ayude a que niños y familias reciban atención médica de vanguardia como pasante en **Cardon Children's Medical Center**.

**Gilbert**

**ASU's Polytechnic campus**

Trabaje en el **campus Politécnico** para crear una microred de energía solar para usar en áreas aisladas que necesitan electricidad.

**Chandler**



**Ver**

Phoenix es el hogar de seis equipos deportivos profesionales, incluido un equipo profesional de fútbol.

Acceso a caminatas artísticas, convenciones, museos, conciertos y festivales de música, y arquitectura ecléctica.



**Hacer**

Arizona es el hogar de tres parques nacionales, incluido el Parque Nacional del Gran Cañón (una de las siete maravillas naturales del mundo). Además, el área de Phoenix alberga tres de los parques locales más grandes.

Acceso al Aeropuerto Internacional Phoenix Sky Harbor, el Gran Cañón y más.



**Degustar**

Seguro sentirá el sabor a casa con las opciones de gastronomía sobresalientes y saludables de distintas partes del mundo.

Acceso a restaurantes que sirven nuestra famosa gastronomía del sudoeste, cafeterías, camiones de comida y grandes tiendas internacionales con productos de todo el mundo.



**Fácil acceso a casa**

El Aeropuerto Internacional Phoenix Sky Harbor es uno de los aeropuertos más transitados de los EE. UU., también conocido como el aeropuerto más amigable. Es fácil llegar desde todos los campus de la ASU. Tiene más de 1200 vuelos que llegan y salen todos los días y ofrece servicios a 23 destinos internacionales.



# Una universidad en muchos lugares

Los cuatro campus principales de la ASU están ubicados en el área metropolitana de Phoenix y también tenemos una ubicación en Lake Havasu City en la frontera con California. Cada ubicación tiene su propio tamaño, sensación y foco académico, pero todas forman parte de la misma ASU. A diferencia de otras universidades de los EE. UU. que tienen campus satélites o filiales, los estudiantes de la ASU viajan entre los campus para ir a clases, eventos de atletismo o actividades sociales.

[asu.edu/asucampuses](http://asu.edu/asucampuses)

## Vea qué campus alberga su especialidad

Haga una visita virtual de cualquiera de los campus (o de todos) y complete un cuestionario de adaptación al campus para averiguar qué ubicación de la ASU encaja mejor con usted.

[asu.edu/campusfit](http://asu.edu/campusfit)

## ASU en línea

ASU ofrece más de 200 licenciaturas 100 % en línea y lo alienta a que se convierta en un Sun Devil donde sea que esté.

[asuonline.asu.edu](http://asuonline.asu.edu)

### Campus Downtown Phoenix

El campus Downtown Phoenix desempeña un papel esencial en la atención médica, el periodismo, los servicios públicos y las comunidades corporativas. Piense en profesionalismo y rapidez.

Proporción estudiantes-profesores: 15 a 1

Tamaño promedio de las clases: 29

Cantidad de estudiantes: 11.420

### Campus Polytechnic

El campus Polytechnic es una parte próspera del emprendedor East Valley. Piense en técnico e innovador.

Proporción estudiantes-profesores: 18 a 1

Tamaño promedio de las clases: 28

Cantidad de estudiantes: 5243





Nuestro mayor recorrido virtual por el campus

## The College Tour

Mire el episodio de ASU de "The College Tour" (Recorrido por la universidad) en Amazon Prime y YouTube, conozca las experiencias de los estudiantes actuales y haga una visita guiada a los cuatro campus.

[asu.edu/college-tour](https://asu.edu/college-tour)

### ASU en Lake Havasu

Ubicada en Arizona occidental, ASU en Lake Havasu es una pequeña ubicación de la ASU que ofrece más de 20 licenciaturas. Estudiará con un grupo de amigos cercanos en una pequeña y pintoresca ciudad junto al resplandeciente lago Havasu.

[asu.edu/asuhavasu](https://asu.edu/asuhavasu)



### Campus Tempe

El campus Tempe tiene espacios de investigación de alta tecnología en un ambiente energético e histórico, en el que experimentará todos los eventos deportivos de los Sun Devils. Piense en programas inspiradores y oportunidades.

Proporción estudiantes-profesores: 20 a 1

Tamaño promedio de las clases: 39

Cantidad de estudiantes: 53.286



### Campus West

El campus West ofrece una comunidad de aprendizaje muy unida dedicada a la preparación de liderazgo del siglo XXI. Piense en un pequeño estilo universitario de artes liberales.

Proporción estudiantes-profesores: 12 a 1

Tamaño promedio de las clases: 25

Cantidad de estudiantes: 4929





# La comunidad de su campus

## Le damos la bienvenida a su nuevo hogar

En la ASU, los estudiantes de primer año viven en una residencia en el campus de su especialización. Las opciones de residencia de la ASU vienen con distintos beneficios que incluyen los siguientes:

- Acceso cercano a clases, profesores, bibliotecas y servicios de tutoría.
- Acceso cercano a un complejo de acondicionamiento físico y comedores.
- Habitaciones amobladas con WiFi y cable, e instalaciones de lavandería cercanas.
- Áreas comunes de estudio y recreación, y cocinas comunitarias.
- Programación y eventos especiales para miembros de la comunidad de la residencia.

## Viva con sus compañeros de clase

Si es un estudiante de primer año, vivirá en un complejo residencial en el mismo piso que otros estudiantes de su programa académico, lo que significa que desde el inicio de su experiencia universitaria conocerá a sus compañeros y amigos.

Dato: en promedio, los estudiantes de grado que viven en el campus tienen más éxito académico y más probabilidades de graduarse que los que viven fuera del campus.

[asu.edu/livingoncampus](http://asu.edu/livingoncampus)

Nota: el alojamiento para los estudiantes de los últimos años y de posgrado no se basa en programas académicos, está limitado en cada campus y no está garantizado.

[asu.edu/offcampus](http://asu.edu/offcampus)

# Recursos y participación académica

## International Students and Scholars Center

El International Students and Scholars Center de la ASU, o ISCC, está aquí para garantizar el cumplimiento de las normativa en materia de visados y proporcionar programación y consejos para enriquecer su experiencia en la ASU.

[issc.asu.edu](http://issc.asu.edu)

## Integración de estudiantes internacionales

Involucrarse fuera del salón de clases es una parte importante de la experiencia universitaria estadounidense. El programa de Integración de estudiantes internacionales de la ASU lo ayuda a encontrar y a conectarse con oportunidades de involucrarse.

[asu.edu/ise](http://asu.edu/ise)

## Gane créditos de la ASU en el extranjero

Ya que es un viajero que viene a los EE. UU., ¿por qué no sigue explorando y participa en un programa de estudios en el extranjero de la ASU? La Study Abroad Office brinda más de 250 opciones de programas en más de 65 países. Puede ganar créditos de clases de la ASU en otro país a través de un programa que puede durar desde una semana hasta un año académico.

[mystudyabroad.asu.edu](http://mystudyabroad.asu.edu)

## Los servicios de apoyo incluyen los siguientes:



### Mentoría

Use la red de mentores o conéctese con un profesor.

[mentorship.asu.edu](http://mentorship.asu.edu)



### Tutoría

Obtenga ayuda para entender los conceptos difíciles del curso.

[tutoring.asu.edu](http://tutoring.asu.edu)



### Asesoría académica

Reciba orientación mientras planifica su trayecto académico.

[students.asu.edu/advising](http://students.asu.edu/advising)



### eAdvisor™

Manténgase en el trayecto hacia su graduación con esta herramienta en línea.

[eadvisor.asu.edu](http://eadvisor.asu.edu)



### Horas de oficina del profesorado

Pase y converse sobre sus clases con los profesores.



### Consejos para tener éxito en el primer año

Comuníquese con un estudiante de los últimos años que lo ayude a transitar su primer año.

[success.asu.edu](http://success.asu.edu)



### Aplicación móvil de la ASU

Acceso a notas, mapas, eventos, recursos y más en su teléfono.

[m.asu.edu](http://m.asu.edu)



### Servicios de accesibilidad para estudiantes

Obtenga servicios y apoyo si necesita adaptaciones especiales.

[eooss.asu.edu/accessibility](http://eooss.asu.edu/accessibility)



### Asesoría las 24 horas, los 7 días de la semana, los 365 días del año

Reciba servicios de asesoría gratuitos e ilimitados durante el día o la noche, sin importar en qué parte del mundo esté.

[counseling.asu.edu](http://counseling.asu.edu)





### Salud y bienestar

Entrene en el gimnasio del campus y obtenga acceso a atención médica integral.

[fitness.asu.edu](https://fitness.asu.edu) [asu.edu/health](https://asu.edu/health)



### Apoyo familiar

Su familia puede obtener recursos y actualizaciones para mantenerse conectada a la ASU.

[eoss.asu.edu/family](https://eoss.asu.edu/family)



### Servicios de salud de la ASU

¿Qué hace si se enferma en la ASU?

Visita los Servicios de salud de la ASU.

Esta clínica de atención integral ofrece diferentes servicios de salud, como atención primaria, vacunas, acupuntura, inyecciones contra la alergia, servicios de salud para mujeres y más. Si tiene necesidades culturales específicas relacionadas con la atención médica, avísele a los Servicios de salud de la ASU y harán todo lo posible para adaptarse. Y recuerde, como estudiante internacional, necesita un seguro médico. Obtenga más información sobre el Plan de Seguro Médico Estudiantil en [eoss.asu.edu/health/billing-insurance/coverage-options](https://eoss.asu.edu/health/billing-insurance/coverage-options).



### Nutrición

La ASU ofrece una gran variedad de opciones en los comedores del campus, incluidas opciones vegetarianas, veganas, sin gluten, Halal y un rango de gastronomía internacional. También tiene acceso a un nutricionista que puede responder sus preguntas.

[sundevildining.asu.edu](https://sundevildining.asu.edu)



Fecha de solicitud  
de ingreso prioritario  
de otoño:

**1 de mayo**

Fecha de solicitud de  
ingreso prioritario de  
primavera:

**1 de noviembre**

## Requisitos de admisión para estudiantes de **grado**

(Títulos de licenciatura)

Los **alumnos de primer año** deben tener un promedio general mínimo de 3,00 de una escuela secundaria de los EE. UU. o un equivalente en una escuela secundaria de otro país. (4,00 = "A").

Los **alumnos transferidos** deben haberse graduado de la escuela secundaria y tener un promedio general mínimo de 2,50 de la universidad.

Se considera estudiante transferido a cualquier persona con 12 o más créditos transferibles completados después de la escuela secundaria.

Los estudiantes con más de 12 créditos transferibles pueden tener más requisitos de admisión.

[asu.edu/undergradadmission](https://asu.edu/undergradadmission)  
[admission.asu.edu/international/undergrad-apply](https://admission.asu.edu/international/undergrad-apply)  
[admission.asu.edu/international/undergrad/english-proficiency](https://admission.asu.edu/international/undergrad/english-proficiency)

### Requisitos de dominio del inglés

Se exigen calificaciones de alguna de las siguientes pruebas:

- Test of English as a Foreign Language (TOEFL) en papel (pBT): mínimo 57.
- International English Language Testing System (IELTS): mínimo 6,0.
- Pearson Test of English (PTE): mínimo 53.
- Prueba de inglés de Duolingo: mínimo 95.
- Global Launch: la ASU acepta la finalización de cursos de Global Launch English como prueba de dominio del inglés (consulte la página 13).

Nota: algunos programas exigen calificaciones más altas de dominio del inglés. Revise el programa de su carrera para obtener más detalles.

## Requisitos de admisión para estudiantes de **posgrado**

(Másteres, programas de doctorado)

Los solicitantes deben tener una licenciatura de los EE. UU. o un título superior de una institución acreditada regionalmente o el equivalente de una institución reconocida oficialmente.

Los solicitantes deben haber mantenido un promedio general mínimo de 3,00 en las últimas 60 horas semestrales o 90 cuartos de hora de cursos de grado (4,00="A").

Cada departamento académico puede exigir calificaciones, cartas de recomendación y otros documentos de respaldo. Los tipos de cursos de grado completados también pueden considerarse. Revise los estándares mínimos de la ASU y los estándares de su programa académico, los materiales de solicitud y los plazos de presentación en la Búsqueda de títulos de posgrado de la ASU.

[asu.edu/grad](https://asu.edu/grad)  
[admission.asu.edu/international/graduate-apply](https://admission.asu.edu/international/graduate-apply)

### Requisitos de dominio del inglés

Se exigen calificaciones de alguna de las siguientes pruebas:

- TOEFL: mínimo 550 (pBT) u 80 (iBT).
- IELTS: mínimo 6,5.
- PTE: mínimo 60.
- Prueba de inglés de Duolingo: mínimo 105.
- Global Launch: consulte la página 13.

Nota: algunos programas exigen calificaciones más altas de dominio del inglés. Revise el programa de su carrera para obtener más detalles.



Para iniciar una  
solicitud  
para estudios  
de grado,  
escanee el  
código QR.



Para iniciar  
una solicitud  
para estudios  
de posgrado,  
escanee el  
código QR.

## Admisión condicional

La ASU puede ofrecer admisión de grado condicional a solicitantes internacionales que cumplan con los requisitos de aptitud académica pero que aún no dominen el inglés. Esta oferta de admisión condicional le dará al estudiante tiempo de mejorar su dominio del inglés antes de comenzar las clases en la ASU. Una oferta de admisión condicional es válida por hasta tres semestres, durante los que el estudiante debe cumplir con alguno de los requisitos de dominio del inglés.

[admission.asu.edu/international/undergrad/english-proficiency](https://admission.asu.edu/international/undergrad/english-proficiency)





# Idioma **inglés** y preparación académica

## Global Launch

Global Launch de ASU brinda preparación académica y de idioma inglés para estudiantes internacionales que deseen mejorar su inglés para ingresar a la universidad o avanzar en su carrera.

Global Launch se ofrece en cursos presenciales o en línea.

[globallaunch.asu.edu](http://globallaunch.asu.edu)

## Programa de idioma inglés

Este programa presencial o en línea ofrece experiencias culturales y de idiomas inmersivas para mejorar su inglés y sus habilidades académicas. Cuando termine el programa, podrá transferirse a programas seleccionados de grado en la ASU sin una calificación de TOEFL.

[globallaunch.asu.edu/ELP](http://globallaunch.asu.edu/ELP)

## Inglés en línea para el ingreso a la ASU

La ASU acepta los cursos en línea de inglés para admisión y logro de Global Launch como prueba de dominio del inglés para la admisión a programas de grado y posgrado seleccionados de la ASU.

[globallaunch.asu.edu/admission](http://globallaunch.asu.edu/admission)

## ASU-USA Pathways

Este programa es para estudiantes de grado internacionales de primer año que deseen familiarizarse con la experiencia universitaria estadounidense y comenzar sus estudios para obtener créditos mientras reciben apoyo cultural y lingüístico adicional.

[globallaunch.asu.edu/pathways](http://globallaunch.asu.edu/pathways)

Nota: la mayoría de las facultades de posgrado aceptan Global Launch como prueba de dominio del inglés para la admisión.

Para obtener más información, visite [globallaunch.asu.edu/learn-english/asu-admission](http://globallaunch.asu.edu/learn-english/asu-admission).



## Cuestionario de especialización y carrera me3®

¿No sabe con seguridad qué especialización seguir? Comience respondiendo el cuestionario me3® para ver cómo coinciden sus intereses con los cursos de la ASU y las carreras profesionales. Luego, diseñe el futuro que desea al trazar un camino académico hacia una licenciatura que lo lleve a una carrera exitosa.

[asu.edu/me3](http://asu.edu/me3)



## Búsqueda de equivalencia de cursos

El proceso de transferencia es una simple transición de un instituto terciario a la ASU. Visite [tcg.asu.edu](http://tcg.asu.edu) para buscar equivalencias en la ASU de cursos que ya haya realizado.



## Certificados de estudios oficiales

Envíe sus certificados de estudio de escuela secundaria y de cualquier universidad a la que haya asistido, en el idioma original y con una traducción oficial al inglés.

[asu.edu/transcripts](http://asu.edu/transcripts)



## MyPath2ASU™

Este programa de admisión crea una experiencia de transferencia sin problemas a la ASU después de obtener créditos o un título de técnico superior de un instituto terciario o universidad de los EE. UU.

[admission.asu.edu/transfer/MyPath2ASU](http://admission.asu.edu/transfer/MyPath2ASU)



## Investigación y capacitación

Como estudiante de la ASU, puede desempeñar un papel importante al trabajar junto a profesores en proyectos de investigación significativos.

[research.asu.edu](http://research.asu.edu) | [issc.asu.edu](http://issc.asu.edu)



## ASU Prep Digital

Puede tomar un único curso en línea o inscribirse a tiempo completo en un programa que otorgue un diploma a través de ASU Prep Digital, una escuela secundaria en línea acreditada que ofrece créditos universitarios y de escuela secundaria.

[asuprepdigital.org](http://asuprepdigital.org)



# Undergraduate degrees

(Bachelor's degrees)

Look online to learn about required courses (major map), admission requirements and related careers.

[asu.edu/degreetlist](https://asu.edu/degreetlist)



## Key

- D Downtown Phoenix campus
- P Polytechnic campus
- T Tempe campus
- W West campus
- H ASU at Lake Havasu
- O Online
- Q Other ASU locations

**Pre-health and pre-law** — Interested in being a lawyer, doctor or health care professional? ASU's faculty in the pre-health and pre-law programs mentor and prepare students to pursue careers in these fields.  
[prehealth.asu.edu](https://prehealth.asu.edu) | [prelaw.asu.edu](https://prelaw.asu.edu)

**ASU locations** — You can earn a high-quality ASU bachelor's degree at a reduced tuition rate by studying at one of ASU's locations across the state of Arizona. Programs are currently offered at ASU at Cochise, ASU at Lake Havasu, ASU at Pima, ASU at Pinal, ASU at TheGilaValley, ASU at Yavapai and ASU at Yuma.

[admission.asu.edu/transfer/asu-cochise](https://admission.asu.edu/transfer/asu-cochise) | [/asu-pima](https://asu-pima) | [/pinal](https://pinal) | [/the-gila-valley](https://the-gila-valley) | [/asuyavapai](https://asuyavapai) | [/asu-yuma](https://asu-yuma)

Location	Program
<span style="background-color: red; border: 1px solid black; padding: 2px;">T</span> <span style="background-color: green; border: 1px solid black; padding: 2px;">W</span> <span style="background-color: lightblue; border: 1px solid black; padding: 2px;">O</span> <span style="background-color: lightgreen; border: 1px solid black; padding: 2px;">Q</span>	<b>Accountancy</b>
<span style="background-color: red; border: 1px solid black; padding: 2px;">T</span>	<b>Actuarial Science</b>
	<b>Aeronautical Management Technology</b>
<span style="background-color: blue; border: 1px solid black; padding: 2px;">P</span>	Air Traffic Management
<span style="background-color: blue; border: 1px solid black; padding: 2px;">P</span>	Air Transportation Management
<span style="background-color: blue; border: 1px solid black; padding: 2px;">P</span>	Professional Flight
<span style="background-color: blue; border: 1px solid black; padding: 2px;">P</span>	Unmanned Aerial Systems
<span style="background-color: red; border: 1px solid black; padding: 2px;">T</span> <span style="background-color: lightblue; border: 1px solid black; padding: 2px;">O</span> <span style="background-color: lightgreen; border: 1px solid black; padding: 2px;">Q</span>	<b>African &amp; African American Studies</b>
<span style="background-color: red; border: 1px solid black; padding: 2px;">T</span>	<b>American Indian Studies</b>
<span style="background-color: red; border: 1px solid black; padding: 2px;">T</span>	<b>American Studies</b>
<span style="background-color: red; border: 1px solid black; padding: 2px;">T</span> <span style="background-color: lightblue; border: 1px solid black; padding: 2px;">O</span> <span style="background-color: lightgreen; border: 1px solid black; padding: 2px;">Q</span>	<b>Anthropology</b>
<span style="background-color: green; border: 1px solid black; padding: 2px;">W</span>	<b>Applied Science</b>
<span style="background-color: blue; border: 1px solid black; padding: 2px;">P</span> <span style="background-color: lightblue; border: 1px solid black; padding: 2px;">O</span> <span style="background-color: lightgreen; border: 1px solid black; padding: 2px;">Q</span>	Applied Leadership
<span style="background-color: blue; border: 1px solid black; padding: 2px;">P</span>	Aviation
<span style="background-color: lightblue; border: 1px solid black; padding: 2px;">O</span> <span style="background-color: lightgreen; border: 1px solid black; padding: 2px;">Q</span>	Early Childhood Studies
<span style="background-color: orange; border: 1px solid black; padding: 2px;">D</span>	Emergency Management
<span style="background-color: orange; border: 1px solid black; padding: 2px;">D</span> <span style="background-color: lightblue; border: 1px solid black; padding: 2px;">O</span> <span style="background-color: lightgreen; border: 1px solid black; padding: 2px;">Q</span>	Food & Nutrition Entrepreneurship
<span style="background-color: blue; border: 1px solid black; padding: 2px;">P</span> <span style="background-color: lightblue; border: 1px solid black; padding: 2px;">O</span> <span style="background-color: lightgreen; border: 1px solid black; padding: 2px;">Q</span>	Graphic Information Technology
<span style="background-color: orange; border: 1px solid black; padding: 2px;">D</span> <span style="background-color: green; border: 1px solid black; padding: 2px;">W</span> <span style="background-color: lightblue; border: 1px solid black; padding: 2px;">O</span> <span style="background-color: lightgreen; border: 1px solid black; padding: 2px;">Q</span>	Health Entrepreneurship & Innovation
<span style="background-color: orange; border: 1px solid black; padding: 2px;">D</span> <span style="background-color: green; border: 1px solid black; padding: 2px;">W</span> <span style="background-color: lightblue; border: 1px solid black; padding: 2px;">O</span> <span style="background-color: lightgreen; border: 1px solid black; padding: 2px;">Q</span>	Health Sciences
<span style="background-color: blue; border: 1px solid black; padding: 2px;">P</span> <span style="background-color: lightblue; border: 1px solid black; padding: 2px;">O</span> <span style="background-color: lightgreen; border: 1px solid black; padding: 2px;">Q</span>	Internet & Web Development
<span style="background-color: orange; border: 1px solid black; padding: 2px;">D</span>	Medical Laboratory Science
<span style="background-color: blue; border: 1px solid black; padding: 2px;">P</span> <span style="background-color: lightblue; border: 1px solid black; padding: 2px;">O</span> <span style="background-color: lightgreen; border: 1px solid black; padding: 2px;">Q</span>	Operations Management
<span style="background-color: blue; border: 1px solid black; padding: 2px;">P</span> <span style="background-color: red; border: 1px solid black; padding: 2px;">T</span> <span style="background-color: lightblue; border: 1px solid black; padding: 2px;">O</span> <span style="background-color: lightgreen; border: 1px solid black; padding: 2px;">Q</span>	Project Management
<span style="background-color: blue; border: 1px solid black; padding: 2px;">P</span>	Technical Communication
<span style="background-color: red; border: 1px solid black; padding: 2px;">T</span>	<b>Architectural Studies</b>
	<b>Art</b>
<span style="background-color: red; border: 1px solid black; padding: 2px;">T</span>	Animation
<span style="background-color: red; border: 1px solid black; padding: 2px;">T</span>	Art Education
<span style="background-color: red; border: 1px solid black; padding: 2px;">T</span> <span style="background-color: lightblue; border: 1px solid black; padding: 2px;">O</span> <span style="background-color: lightgreen; border: 1px solid black; padding: 2px;">Q</span>	Art History
<span style="background-color: red; border: 1px solid black; padding: 2px;">T</span> <span style="background-color: lightblue; border: 1px solid black; padding: 2px;">O</span> <span style="background-color: lightgreen; border: 1px solid black; padding: 2px;">Q</span>	Art Studies

Location	Program
<span style="background-color: red; border: 1px solid black; padding: 2px;">T</span>	Ceramics
<span style="background-color: lightblue; border: 1px solid black; padding: 2px;">O</span> <span style="background-color: lightgreen; border: 1px solid black; padding: 2px;">Q</span>	Digital Photography
<span style="background-color: red; border: 1px solid black; padding: 2px;">T</span>	Intermedia
<span style="background-color: red; border: 1px solid black; padding: 2px;">T</span> <span style="background-color: lightblue; border: 1px solid black; padding: 2px;">O</span> <span style="background-color: lightgreen; border: 1px solid black; padding: 2px;">Q</span>	Museum Studies
<span style="background-color: red; border: 1px solid black; padding: 2px;">T</span>	Painting & Drawing
<span style="background-color: red; border: 1px solid black; padding: 2px;">T</span>	Photography
<span style="background-color: red; border: 1px solid black; padding: 2px;">T</span>	Printmaking
<span style="background-color: red; border: 1px solid black; padding: 2px;">T</span>	Sculpture
<span style="background-color: red; border: 1px solid black; padding: 2px;">T</span>	Textiles
<span style="background-color: red; border: 1px solid black; padding: 2px;">T</span>	<b>Arts</b>
	<b>Asia Studies</b>
<span style="background-color: red; border: 1px solid black; padding: 2px;">T</span>	East Asia
<span style="background-color: red; border: 1px solid black; padding: 2px;">T</span>	South Asia
<span style="background-color: red; border: 1px solid black; padding: 2px;">T</span>	Southeast Asia
	<b>Asian Languages</b>
<span style="background-color: red; border: 1px solid black; padding: 2px;">T</span>	Chinese
<span style="background-color: red; border: 1px solid black; padding: 2px;">T</span>	Japanese
	<b>Asian Pacific American Studies</b>
<span style="background-color: lightblue; border: 1px solid black; padding: 2px;">O</span> <span style="background-color: lightgreen; border: 1px solid black; padding: 2px;">Q</span>	<b>Astronomical &amp; Planetary Sciences</b>
<span style="background-color: red; border: 1px solid black; padding: 2px;">T</span> <span style="background-color: lightblue; border: 1px solid black; padding: 2px;">O</span> <span style="background-color: lightgreen; border: 1px solid black; padding: 2px;">Q</span>	<b>Biochemistry</b>
<span style="background-color: red; border: 1px solid black; padding: 2px;">T</span> <span style="background-color: lightblue; border: 1px solid black; padding: 2px;">O</span> <span style="background-color: lightgreen; border: 1px solid black; padding: 2px;">Q</span>	Medicinal Chemistry
<span style="background-color: red; border: 1px solid black; padding: 2px;">T</span> <span style="background-color: lightblue; border: 1px solid black; padding: 2px;">O</span> <span style="background-color: lightgreen; border: 1px solid black; padding: 2px;">Q</span>	<b>Biological Sciences</b>
<span style="background-color: red; border: 1px solid black; padding: 2px;">T</span> <span style="background-color: lightblue; border: 1px solid black; padding: 2px;">O</span> <span style="background-color: lightgreen; border: 1px solid black; padding: 2px;">Q</span>	Biology & Society
<span style="background-color: red; border: 1px solid black; padding: 2px;">T</span> <span style="background-color: lightblue; border: 1px solid black; padding: 2px;">O</span> <span style="background-color: lightgreen; border: 1px solid black; padding: 2px;">Q</span>	Biomedical Sciences
<span style="background-color: red; border: 1px solid black; padding: 2px;">T</span> <span style="background-color: lightblue; border: 1px solid black; padding: 2px;">O</span> <span style="background-color: lightgreen; border: 1px solid black; padding: 2px;">Q</span>	Conservation Biology & Ecology
<span style="background-color: red; border: 1px solid black; padding: 2px;">T</span> <span style="background-color: lightblue; border: 1px solid black; padding: 2px;">O</span> <span style="background-color: lightgreen; border: 1px solid black; padding: 2px;">Q</span>	Genetics, Cell & Developmental Biology
<span style="background-color: red; border: 1px solid black; padding: 2px;">T</span> <span style="background-color: lightblue; border: 1px solid black; padding: 2px;">O</span> <span style="background-color: lightgreen; border: 1px solid black; padding: 2px;">Q</span>	Neurobiology, Physiology & Behavior
<span style="background-color: blue; border: 1px solid black; padding: 2px;">P</span>	<b>Biological Sciences, Applied</b>
<span style="background-color: blue; border: 1px solid black; padding: 2px;">P</span>	Natural Resource Ecology
<span style="background-color: blue; border: 1px solid black; padding: 2px;">P</span> <span style="background-color: lightblue; border: 1px solid black; padding: 2px;">O</span> <span style="background-color: lightgreen; border: 1px solid black; padding: 2px;">Q</span>	Preveterinary Medicine
<span style="background-color: blue; border: 1px solid black; padding: 2px;">P</span>	Secondary Education in Biology
<span style="background-color: blue; border: 1px solid black; padding: 2px;">P</span>	Sustainable Horticulture
<span style="background-color: green; border: 1px solid black; padding: 2px;">W</span> <span style="background-color: yellow; border: 1px solid black; padding: 2px;">H</span>	<b>Biology</b>
<span style="background-color: green; border: 1px solid black; padding: 2px;">W</span>	Pharmacology/Toxicology
<span style="background-color: red; border: 1px solid black; padding: 2px;">T</span>	<b>Biophysics</b>
<span style="background-color: green; border: 1px solid black; padding: 2px;">W</span>	<b>Biotechnology &amp; Bioenterprise</b>
	<b>Business</b>
<span style="background-color: blue; border: 1px solid black; padding: 2px;">P</span> <span style="background-color: green; border: 1px solid black; padding: 2px;">W</span> <span style="background-color: yellow; border: 1px solid black; padding: 2px;">H</span> <span style="background-color: lightblue; border: 1px solid black; padding: 2px;">O</span> <span style="background-color: lightgreen; border: 1px solid black; padding: 2px;">Q</span>	Business Administration
<span style="background-color: red; border: 1px solid black; padding: 2px;">T</span>	Business Exploratory
<span style="background-color: blue; border: 1px solid black; padding: 2px;">P</span> <span style="background-color: green; border: 1px solid black; padding: 2px;">W</span> <span style="background-color: yellow; border: 1px solid black; padding: 2px;">H</span> <span style="background-color: lightblue; border: 1px solid black; padding: 2px;">O</span> <span style="background-color: lightgreen; border: 1px solid black; padding: 2px;">Q</span>	Communication
<span style="background-color: lightblue; border: 1px solid black; padding: 2px;">O</span> <span style="background-color: lightgreen; border: 1px solid black; padding: 2px;">Q</span>	Corporate Accounting
<span style="background-color: red; border: 1px solid black; padding: 2px;">T</span> <span style="background-color: lightblue; border: 1px solid black; padding: 2px;">O</span> <span style="background-color: lightgreen; border: 1px solid black; padding: 2px;">Q</span>	Financial Planning
<span style="background-color: blue; border: 1px solid black; padding: 2px;">P</span> <span style="background-color: lightblue; border: 1px solid black; padding: 2px;">O</span> <span style="background-color: lightgreen; border: 1px solid black; padding: 2px;">Q</span>	Food Industry Management
<span style="background-color: lightblue; border: 1px solid black; padding: 2px;">O</span> <span style="background-color: lightgreen; border: 1px solid black; padding: 2px;">Q</span>	Global Agribusiness
<span style="background-color: green; border: 1px solid black; padding: 2px;">W</span> <span style="background-color: lightblue; border: 1px solid black; padding: 2px;">O</span> <span style="background-color: lightgreen; border: 1px solid black; padding: 2px;">Q</span>	Global Leadership
<span style="background-color: green; border: 1px solid black; padding: 2px;">W</span> <span style="background-color: lightblue; border: 1px solid black; padding: 2px;">O</span> <span style="background-color: lightgreen; border: 1px solid black; padding: 2px;">Q</span>	Global Logistics Management
<span style="background-color: red; border: 1px solid black; padding: 2px;">T</span>	Global Politics
<span style="background-color: green; border: 1px solid black; padding: 2px;">W</span>	Health Care
<span style="background-color: blue; border: 1px solid black; padding: 2px;">P</span> <span style="background-color: lightblue; border: 1px solid black; padding: 2px;">O</span> <span style="background-color: lightgreen; border: 1px solid black; padding: 2px;">Q</span>	Human Resources
<span style="background-color: green; border: 1px solid black; padding: 2px;">W</span> <span style="background-color: lightblue; border: 1px solid black; padding: 2px;">O</span> <span style="background-color: lightgreen; border: 1px solid black; padding: 2px;">Q</span>	Information Security
<span style="background-color: red; border: 1px solid black; padding: 2px;">T</span> <span style="background-color: green; border: 1px solid black; padding: 2px;">W</span>	Language & Culture
<span style="background-color: red; border: 1px solid black; padding: 2px;">T</span> <span style="background-color: lightblue; border: 1px solid black; padding: 2px;">O</span> <span style="background-color: lightgreen; border: 1px solid black; padding: 2px;">Q</span>	Law
<span style="background-color: red; border: 1px solid black; padding: 2px;">T</span>	Public Service & Public Policy
<span style="background-color: lightblue; border: 1px solid black; padding: 2px;">O</span> <span style="background-color: lightgreen; border: 1px solid black; padding: 2px;">Q</span>	Retail Management
<span style="background-color: red; border: 1px solid black; padding: 2px;">T</span> <span style="background-color: lightblue; border: 1px solid black; padding: 2px;">O</span> <span style="background-color: lightgreen; border: 1px solid black; padding: 2px;">Q</span>	Sports Business
<span style="background-color: green; border: 1px solid black; padding: 2px;">W</span>	Statistics
<span style="background-color: blue; border: 1px solid black; padding: 2px;">P</span> <span style="background-color: green; border: 1px solid black; padding: 2px;">W</span> <span style="background-color: lightblue; border: 1px solid black; padding: 2px;">O</span> <span style="background-color: lightgreen; border: 1px solid black; padding: 2px;">Q</span>	Sustainability
<span style="background-color: blue; border: 1px solid black; padding: 2px;">P</span>	Technology
<span style="background-color: red; border: 1px solid black; padding: 2px;">T</span> <span style="background-color: lightblue; border: 1px solid black; padding: 2px;">O</span> <span style="background-color: lightgreen; border: 1px solid black; padding: 2px;">Q</span>	Tourism
<span style="background-color: red; border: 1px solid black; padding: 2px;">T</span> <span style="background-color: lightblue; border: 1px solid black; padding: 2px;">O</span> <span style="background-color: lightgreen; border: 1px solid black; padding: 2px;">Q</span>	<b>Business Data Analytics</b>
<span style="background-color: red; border: 1px solid black; padding: 2px;">T</span> <span style="background-color: lightblue; border: 1px solid black; padding: 2px;">O</span> <span style="background-color: lightgreen; border: 1px solid black; padding: 2px;">Q</span>	<b>Business Entrepreneurship</b>
<span style="background-color: red; border: 1px solid black; padding: 2px;">T</span>	<b>Chemistry</b>
<span style="background-color: red; border: 1px solid black; padding: 2px;">T</span>	Environmental Chemistry
<span style="background-color: red; border: 1px solid black; padding: 2px;">T</span>	<b>Civic &amp; Economic Thought &amp; Leadership</b>
<span style="background-color: orange; border: 1px solid black; padding: 2px;">D</span> <span style="background-color: blue; border: 1px solid black; padding: 2px;">P</span> <span style="background-color: green; border: 1px solid black; padding: 2px;">W</span> <span style="background-color: yellow; border: 1px solid black; padding: 2px;">H</span> <span style="background-color: lightblue; border: 1px solid black; padding: 2px;">O</span> <span style="background-color: lightgreen; border: 1px solid black; padding: 2px;">Q</span>	<b>Clinical Exercise Science</b>
<span style="background-color: orange; border: 1px solid black; padding: 2px;">D</span> <span style="background-color: green; border: 1px solid black; padding: 2px;">W</span> <span style="background-color: lightblue; border: 1px solid black; padding: 2px;">O</span> <span style="background-color: lightgreen; border: 1px solid black; padding: 2px;">Q</span>	<b>Communication</b>
<span style="background-color: orange; border: 1px solid black; padding: 2px;">D</span> <span style="background-color: green; border: 1px solid black; padding: 2px;">W</span> <span style="background-color: lightblue; border: 1px solid black; padding: 2px;">O</span> <span style="background-color: lightgreen; border: 1px solid black; padding: 2px;">Q</span>	<b>Community Advocacy &amp; Social Policy</b>
<span style="background-color: orange; border: 1px solid black; padding: 2px;">D</span> <span style="background-color: green; border: 1px solid black; padding: 2px;">W</span> <span style="background-color: lightblue; border: 1px solid black; padding: 2px;">O</span> <span style="background-color: lightgreen; border: 1px solid black; padding: 2px;">Q</span>	<b>Community Development</b>
<span style="background-color: orange; border: 1px solid black; padding: 2px;">D</span> <span style="background-color: green; border: 1px solid black; padding: 2px;">W</span> <span style="background-color: lightblue; border: 1px solid black; padding: 2px;">O</span> <span style="background-color: lightgreen; border: 1px solid black; padding: 2px;">Q</span>	<b>Community Health</b>
<span style="background-color: green; border: 1px solid black; padding: 2px;">W</span>	<b>Computational Forensics</b>

Location	Program
T	Computational Mathematical Sciences
T O Q	Computer Information Systems
T	Computer Science
T	Cybersecurity
T	Software Engineering
W	Computing, Applied
W	Cybersecurity
W	Conflict Resolution
T	Construction Management & Technology
P O Q	Counseling & Applied Psychological Science
P	Substance Abuse & Addictions
D W H O Q	Criminology & Criminal Justice
D W O Q	Policing
T	Dance
T	Dance Education
T O Q	Data Science
D	Dietetics
D O Q	Digital Audiences
T O Q	Digital Culture
T	Art
T	Design
T	English
T	Film
T	Graphic Information Technology
T	Interdisciplinary Arts & Performance
T	Media Processing
T	Music
T	Theatre
O Q	Digital Media Literacy
W	Disability Studies
T	Earth & Environmental Studies
T	Earth & Space Exploration
T	Astrobiology & Biogeosciences
T	Astrophysics
T	Exploration Systems Design
T	Geological Sciences
T O Q	Economics
T	Politics & the Economy
T Q	Education, Early Childhood & Early Childhood Special Education
P T W H	Education, Elementary
T	Educating Multilingual Learners
P T W	Education, Exploratory
P T W Q	Education, Secondary
P T W	Biological Sciences
P T W	English
P T W	History
P T W	Mathematics
T W	Education, Special
T W	Visual Impairment
P T W Q	Education, Special Education & Elementary
P T W O Q	Educational Studies
O Q	Early Childhood Education
P	Engineering
P	Automotive Systems
P	Electrical Systems
P	Mechanical Engineering Systems
P	Robotics
	Engineering, Aerospace
T	Aeronautics
T	Astronautics
T	Autonomous Vehicle Systems
T	Engineering, Biomedical
T	Biological Devices
T	Biomedical Devices
T	Engineering, Chemical
T	Engineering, Civil
T	Sustainable Engineering

Location	Program
	<b>Engineering, Computer Systems</b>
	Cybersecurity
	<b>Engineering, Construction</b>
	<b>Engineering, Electrical</b>
	Electric Power & Energy Systems
	<b>Engineering, Environmental</b>
	<b>Engineering, Human Systems</b>
	User Experience
	<b>Engineering, Industrial</b>
	<b>Engineering, Manufacturing</b>
	<b>Engineering, Materials Science &amp;</b>
	<b>Engineering, Mechanical</b>
	Computational Mechanics
	Energy & Environment
	<b>Engineering, Software</b>
	<b>Engineering Management</b>
	<b>English</b>
	Creative Writing
	Linguistics
	Literature
	Secondary Education
	Writing, Rhetorics & Literacies
	<b>Environmental &amp; Resource Management</b>
	<b>Environmental Design</b>
	<b>Environmental Science</b>
	<b>Family &amp; Human Development</b>
	<b>Fashion</b>
	<b>Film &amp; Media Production</b>
	<b>Film</b>
	Film & Media Studies
	Filmmaking Practices
	<b>Finance</b>
	<b>Food &amp; Nutrition Entrepreneurship</b>
	<b>Forensic Science</b>
	<b>French</b>
	<b>Gender, Women &amp; Sexuality Studies</b>
	<b>General Studies</b>
	<b>Geographic Information Science</b>
	<b>Geography</b>
	Meteorology-Climatology
	<b>German</b>
	<b>Global Health</b>
	<b>Global Management</b>
	<b>Global Studies</b>
	<b>Graphic Design</b>
	<b>Graphic Information Technology</b>
	Full-Stack Web Development
	User Experience
	<b>Health Care Administration &amp; Policy</b>
	<b>Health Care Compliance &amp; Regulations</b>
	<b>Health Care Coordination</b>
	<b>Health Education &amp; Health Promotion</b>
	<b>Health Entrepreneurship &amp; Innovation</b>
	<b>Health Sciences</b>
	Healthy Lifestyles & Fitness Science
	<b>History</b>
	Secondary Education
	<b>History of Science, Ideas &amp; Innovation</b>
	<b>Honors College</b>
	<b>Industrial Design</b>
	<b>Informatics</b>
	<b>Informatics, Biomedical</b>
	<b>Information Technology</b>
	<b>Innovation in Society</b>
	<b>Integrative Health</b>
	<b>Integrative Social Science</b>
	<b>Interdisciplinary Arts &amp; Performance</b>
	<b>Interdisciplinary Arts &amp; Sciences</b>
	<b>Interdisciplinary Studies</b>
	Organizational Studies

Location	Program
	<b>Interior Design</b>
	<b>International Letters &amp; Cultures</b>
	Arabic Studies
	Classical Civilization
	Classics
	<b>International Public Health</b>
	<b>International Trade</b>
	<b>Italian</b>
	<b>Jewish Studies</b>
	<b>Journalism &amp; Mass Communication</b>
	<b>Justice Studies</b>
	<b>Kinesiology</b>
	<b>Landscape Architecture</b>
	<b>Latin American Studies</b>
	<b>Liberal Studies</b>
	<b>Management</b>
	<b>Marketing</b>
	Digital & Integrated Marketing Communications
	Professional Sales
	<b>Mass Communication &amp; Media Studies</b>
	<b>Mathematics</b>
	Secondary Education
	Statistics
	<b>Mathematics, Applied</b>
	<b>Mathematics for the Life &amp; Social Sciences, Applied</b>
	<b>Medical Studies</b>
	<b>Microbiology</b>
	Medical Microbiology
	<b>Molecular Biosciences &amp; Biotechnology</b>
	<b>Music</b>
	Music & Culture
	Popular Music
	<b>Music Learning &amp; Teaching</b>
	<b>Music Therapy</b>
	<b>Neuroscience</b>
	<b>Nonprofit Leadership &amp; Management</b>
	American Indian Studies
	<b>Nursing</b>
	<b>Nutritional Science</b>
	<b>Organizational Leadership</b>
	Project Management
	<b>Parks, Recreation &amp; Sports Management</b>
	<b>Performance</b>
	Collaborative Piano
	Guitar
	Jazz
	Keyboard
	Music Theatre
	Orchestral Instrument
	Voice
	<b>Performance &amp; Movement</b>
	<b>Pharmacology &amp; Toxicology</b>
	<b>Philosophy</b>
	Morality, Politics & Law
	Science, Nature & Mind
	<b>Philosophy, Religion &amp; Society</b>
	<b>Physical Education</b>
	<b>Physics</b>
	<b>Physics, Applied</b>
	<b>Political Science</b>
	<b>Politics &amp; the Economy</b>
	<b>Population Health</b>
	<b>Psychology</b>
	Forensic Psychology
	Psychological Science
	<b>Public Health</b>

Location	Program
	<b>Public Service &amp; Public Policy</b>
	American Indian Studies
	Business
	Criminology
	<b>Emergency Management &amp; Homeland Security</b>
	Health Policy
	Law & Policy
	Nonprofit Leadership & Management
	Parks & Recreation Management
	Science & Technology Policy
	Social Services Delivery
	Sustainability
	<b>Quantitative Science, Applied</b>
	<b>Recreation Therapy</b>
	<b>Religious Studies</b>
	Religion, Culture & Public Life
	Religion, Politics & Global Affairs
	<b>Russian</b>
	<b>Science, Technology &amp; Society</b>
	<b>Social &amp; Behavioral Sciences</b>
	<b>Social &amp; Cultural Analysis</b>
	American Studies
	Ethnicity, Race & Indigenous Studies
	Latin American Studies
	Peace Studies
	Queer & Sexuality Studies
	Women & Gender Studies
	<b>Social Justice &amp; Human Rights</b>
	<b>Social Work</b>
	<b>Sociology</b>
	<b>Spanish</b>
	<b>Speech &amp; Hearing Science</b>
	<b>Sports Journalism</b>
	<b>Sports Science &amp; Performance Programming</b>
	<b>Statistics</b>
	<b>Supply Chain Management</b>
	<b>Sustainability</b>
	<b>Sustainable Food Systems</b>
	<b>Technical Communication</b>
	User Experience
	<b>Technological Entrepreneurship &amp; Management</b>
	<b>Technological Leadership</b>
	<b>Theatre</b>
	Acting
	Design & Production
	<b>Theory &amp; Composition</b>
	Composition
	Theory
	<b>Tourism Development &amp; Management</b>
	Meetings & Events
	Resort & Hotel Leadership
	Sustainable Tourism
	<b>Tourism &amp; Recreation Management</b>
	<b>Transborder Chicana/o &amp; Latina/o Studies</b>
	<b>Undecided — Exploratory</b>
	Applied Computing, Mathematics & Technology
	Health & Life Sciences
	Humanities, Fine Arts & Design
	Math, Physical Sciences, Engineering & Technology
	Social & Behavioral Sciences
	<b>Urban &amp; Metropolitan Studies</b>
	<b>Urban Planning</b>

# Graduate degrees

(Master's, doctorate and certificate)

Find more information about ASU's graduate programs, including colleges, detailed program descriptions, and admission standards and processes by visiting [asu.edu/gradprograms](https://asu.edu/gradprograms).



To view the degree list online, scan the QR code.

## Key

- D** Downtown Phoenix campus
- TU** Tucson
- P** Polytechnic campus
- W** West campus
- T** Tempe campus
- O** Online
- 📍** Other ASU locations

➔ Indicates an accelerated 4+1 degree program. ASU offers a streamlined path to a master's degree from ASU undergraduate programs, reducing the time it takes to get a master's degree from two years to one year.

✕ Indicates a concurrent degree program. ASU offers high-achieving graduate students the opportunity to complete two distinct but complementary graduate degrees at the same time.

⊕ A two-year program is for applicants who have completed a four-year undergraduate degree in the same discipline as the graduate program. A 3+ program is for applicants with an undergraduate degree in a discipline different than the graduate program.

Location	Program	Degree
T	Accountancy	PhD
T	Accountancy & Data Analytics	MAcc
T	Actuarial Science	MS
D	Acute Care Pediatric Nurse Practitioner	Certificate
O	Addiction & Substance-Use Related Disorders	Certificate
T	Addiction Psychology	MS
D	Adult Gerontology Nurse Practitioner	Certificate
T	Advanced Analytics in Higher Education	Certificate
D	Advanced Nursing Practice	DNP
D	Acute Care Pediatric Nurse Practitioner	DNP
D	Adult-Gerontology Nurse Practitioner	DNP
D	Family Nurse Practitioner	DNP
D	Family Psychiatric & Mental Health Nurse Practitioner	DNP
D	Innovation Leadership	DNP
D	Neonatal Nurse Practitioner	DNP
D	Pediatric Nurse Practitioner	DNP
D	Women's Health Nurse Practitioner	DNP
T	Aerospace Engineering	MS, PhD
T	African Studies	Certificate
D	Aging	MS
P	Agribusiness	PhD
T	American Indian Studies	
T	Indigenous Rights & Social Justice	MS
T	Tribal Leadership & Governance	MS
T	American Studies	MA
T	Animal Behavior	PhD
T	Anthropology	PhD
T	Complex Adaptive Systems Science	PhD
T	Applied Behavior Analysis	Cert., MS
P	Applied Biological Sciences	MS
O	Applied Leadership & Management	MALM
T	Applied Mathematics	PhD
T	Applied Mathematics for the Life & Social Sciences	PhD
T	Complex Adaptive Systems Science	PhD

Location	Program	Degree
T	Architecture	MA
O	Energy Performance/Climate Responsive Architecture	MS
T	Art	MFA
T	Digital Technology	MFA
T	Art Education	MA
T	Art History	MA
T	Asian Languages/Civilizations	
T	Chinese	MA
T	Japanese	MA
T	Asian Studies	Certificate
D	Assessment of Integrative Health Modalities	Certificate
T	Astrophysics	PhD
T	Astrophysics & Astronomy	MS
T	Audiology	AuD
T	Auditory & Language Neuroscience	MS
O	Autism Spectrum Disorders, An Overview of Behavioral Health	Certificate
O	Clinical	DBH
O	Management	DBH
T	Biochemistry	MS, PhD
T	Medicinal Chemistry	MS
T	Biological Data Science	MS
W	Biological Design	MS, PhD
T	Biology	MS, PhD
T	Biology & Society	MS, PhD
T	Complex Adaptive Systems Science	PhD
O	Biomedical Diagnostics	MS
T	Biomedical Engineering	MS, PhD
T	Biomedical Informatics	MS, PhD
O	Biomimicry	Cert., MS
D	Biotechnology & Genomics	LLM
T	Business Administration	
T	Business Analytics	MBA
T	Information Systems Management	MBA
T	Business Analytics	MS
T	Chemical Engineering	MS, PhD
T	Chemistry	MS, PhD
T	Civil, Environmental & Sustainable Engineering	MS, PhD
T	Classical Liberal Education & Leadership	MA
D	Clinical Exercise Physiology	MS
O	Clinical Research Management	Cert., MS
O	Regulatory Science	MS
T	Communication	MA, PhD
T	Communication Disorders	MS
T	Communication Disorders in Multilingual/Multicultural Populations	Certificate
W	Communication Studies	MA
D	Community Development Practice	MPS
D	Community Resources & Development	MS, PhD
D	Nonprofits & NGOs	MS
D	Parks & Recreation Management	MS
D	Sustainable Communities	MS
D	Tourism	MS
D	Comparative Culture & Language	PhD
D	Complex Adaptive Systems Science	Certificate
P	Complex Systems Science	MS
T	Composition	
T	Interdisciplinary Digital Media	MM
T	Computational Life Sciences	Certificate
T	Computer Engineering	
T	Computer Systems	MS, PhD
T	Electrical Engineering	MS, PhD
T	Computer Information Systems	PhD
T	Computer Science	MCS
T	Art, Media & Engineering	MS, PhD
T	Big Data Systems	MCS, MS
T	Biomedical Informatics	MS
T	Cybersecurity	MCS, MS, PhD
T	Computer-Assisted Language Learning	Certificate
T	Community-Engaged Practices in Design & the Arts	Certificate
T	Conducting	DMA

Location	Program	Degree
T	Construction Engineering	MSE
T	Construction Management	PhD
T	Construction Management & Technology	MS
D	Corrections Leadership & Management	Certificate
O	Counseling	MC
T	Counseling Psychology	PhD
T	Creative Enterprise & Cultural Leadership	MA
T	Creative Writing	MFA
O	Crime Analysis	Cert., MS
O	Criminal Justice	MA
O	Criminal Sentencing & Sentencing Advocacy	Certificate
D	Criminology & Criminal Justice	MS, PhD
W	Critical Theory	Certificate
O	Curriculum & Instruction	
O	Early Childhood Education	MEd
O	Gifted Education	MEd
T	Dance	MFA
T	Interdisciplinary Digital Media & Performance	MFA
T	Dance Teaching Artist Praxis	Certificate
T	Data Science, Analytics & Engineering Design	PhD
T	Experience Design	MSD
T	Visual Communication Design	MSD
T	Design, Environment & the Arts	
T	Design	PhD
T	History, Theory & Criticism	PhD
O	Digital Audience Strategy	MS
O	Digital Audiences	Certificate
O	Digital Culture	MA, MS
T	Extended Reality Technologies	MS
T	Digital Humanities	Certificate
T	Disability Studies	Certificate
D	Domestic Violence & Evidence-Based Practice	Certificate
T	East Asian Languages & Civilization	PhD
T	Economics	PhD
O	Educating Multilingual Learners	Certificate
O	Education	MA
O	Educating Multilingual Learners	MA
O	Literacy Education	MA
T	Education Sciences	MS
T	Educational Leadership	MEd
P	Principalship	MEd
W	Educational Policy	MA
T	Educational Policy & Evaluation	PhD
T	Electrical Engineering	PhD, MSE
T	Art, Media & Engineering	MS, PhD
T	Elementary Education	MEd
D	Teacher Certification	MEd
D	Emergency Management	Certificate
D	Emergency Management & Homeland Security	MA
D	Biosecurity & Threat Management	MA
D	Community Resilience	MA
D	Cybersecurity Policy & Management	MA
D	Emergency Management	MA
D	Homeland Security	MA
D	Emergency Nurse Practitioner	Certificate
T	Energy & Sustainability	Certificate
P	Engineering	MEng, MS
P	Engineering Education Systems & Design	PhD
O	Engineering Science	
O	Software Engineering	MSE
T	English	MA
W	English Education	PhD
T	Literature	PhD
T	Writing, Rhetorics & Literacies	PhD
T	English Education	MA
P	Environmental & Resource Management	MS
P	Water Management	MS
D	Environmental & Sustainability Economics	Certificate
D	Environmental Communication & Leadership	Certificate



Location	Program	Degree	Location	Program	Degree	Location	Program	Degree
T	Environmental Engineering	MS	P	Human Systems Engineering	MS ☐, PhD	T	Music Composition	MM, DMA
T	Environmental Life Sciences	PhD	P	Aviation Human Factors	MS	T	Music Entrepreneurship	Certificate
T	Environmental Social Science	PhD	P	Health Systems	MS	T	Music Learning & Teaching	MM
T	Complex Adaptive Systems Science	PhD	P	Intelligent Systems	MS	T	Music Performance	MM, DMA
T	Ethnomusicology	MA	P	User Experience Research	MS	T	Music Theory Pedagogy	Certificate
T	Evolutionary Biology	PhD	T	Immigration Studies	Certificate	T	Music Therapy	MM
T	Evolutionary Medicine	Certificate	D	Indian Law	Certificate	♀	Narrative & Emerging Media	MA
D	Exercise & Nutritional Sciences	PhD	O	Indigenous Education	MA	P	Narrative Studies	MA
D	Exploration Systems Design	MS	T	Industrial Design	MID ☐, MSD		Natural Science	
T	Instrumentation	MS, PhD	T O	Industrial Engineering	MS ☐☐, PhD	T	Earth & Space Sciences	MNS
T	Sensor Networks	MS, PhD	T O	Information Systems Management	MS ☐		Neuroscience	PhD
T	Systems Engineering	MS, PhD	P O	Information Technology	MS ☐	D P T W	Nonfiction Writing & Publishing	Certificate
T O	Family & Human Development	MS, PhD	T	Innovation & Venture Development	MS	D O	Nonprofit Leadership & Management	Cert., MNLM
D	Family Nurse Practitioner	Certificate	T	Innovation in Global Development	PhD	T O	Nuclear Power Generation	Certificate
D	Family Psychiatric & Mental Health Nurse Practitioner	Certificate	T	Institutional Research & Policy Analysis	Certificate	D O	Nurse Education in Academic & Practice Settings	Certificate
O	Film & Media Studies	MAS	T O	Instructional Design & Performance Improvement	Certificate	D O ♀	Nursing	MS ☐
T	Finance	MS ☐, PhD		Integrated Behavioral Health		D	Entry to Nursing Practice	MS
T O	Food Policy & Sustainability Leadership	Certificate	O	Clinical	Certificate	D O ♀	Nursing Education	MS
O	Food Safety & Protection	Certificate	O	Management	Certificate	D	Nursing & Healthcare Innovation	PhD ☐
O	Forensic Psychology	MS	D O	Integrated Health Care	MIHC	D	Nutritional Science	MS
O	Forensic Science	PSM	P	Integrative Social Science	MS ☐	O	Dietetics	MS
♀	Futures & Design	MS	W	Interdisciplinary Studies	MA ☐	P T O	Organizational Leadership	MS ☐
T	Gender Studies	Cert., PhD	W	Interdisciplinary Arts & Performance	MA	D T	Participatory Governance	Certificate
D	Genetic Counseling	MS	T	Interior Architecture	MIA ☐	D	Pediatric Nurse Practitioner	Certificate
T	Geographic Information Science	Cert., PhD	T	Interior Design	MSD		Performance	
T	Geographic Information Systems	MAS	O	International Affairs & Leadership	MA	T	Conducting	MM
T O	Geography	MA ☐, PhD	O	International Health Management	MIHM	T	Voice, Music Theatre, Opera	MM
T	Geological Sciences	MS, PhD	D	Interprofessional Health Aging	Certificate	T	Performance Pedagogy	MM
O	Gifted Education	Certificate	D	Investigative Journalism	MA	D	Philosophy	MA, PhD
D ♀	Global Affairs & Management	MA	D	Journalism & Mass Communication	PhD	D	Physical Activity & Health	MS ☐
♀	Global Affairs & Management - Executive	MS	D	Juris Doctor	JD ☐	P	Physical Education	MPE
T O	Global Development & Innovation	Certificate	T	Justice Studies	MS ☐, PhD ☐	T	Physics	MNS, PhD
O	Global Education	MEd	T	Landscape Architecture	MLA ☐	T	Piano, Collaborative	MM
T	Global Financial Management	DBA	T	Language Teaching	MA ☐	T	Plant Biology & Conservation	MS
T O	Global Health	MA ☐, MS ☐, PhD	D	Latino Cultural Competency in Social Work	Certificate	O	Policy Advocacy	MA
D	Global Leadership & Strategy	MGLS	D W	Law & Psychology	PhD	D	Policy Informatics	Certificate
D	Global Leadership & Strategy - Executive	MGLS	D O	Law & Sustainability	Certificate	O	Political Psychology	MA ☐
W	Global Logistics	MS	D	Law Enforcement Administration	Certificate	T	Political Science	MA ☐, PhD
D O	Global Management	Cert., MGM ☐	D	Law, Science & Technology	Certificate	D	Population Health	PhD
D	Creative Industries & Design Thinking	MGM	D O	Laws	LLM	D O	Program Evaluation	Certificate
D	Data Science	MGM ☐	D	Global Legal Studies	LLM	D O	Program Evaluation & Data Analytics	MS
D	Digital Audience Strategy	MGM ☐	W O	Leadership & Innovation	EdD	P T O	Project Management	MPM
D	Global Affairs	MGM ☐	T O	Lean Six Sigma Black Belt Certificate	Certificate	T W	Psychology	MS ☐, PhD
D	Global Business	MGM ☐	T	Learning Design & Technologies	MEd	T	Quantitative Research Methods	PhD
D	Global Development & Innovation	MGM ☐	T	Learning, Literacies & Technologies	PhD	D ♀	Public Administration	Cert., MPA ☐☐
D	Global Digital Transformation	MGM ☐	T	Learning Sciences	MA ☐	D ♀	Emergency Management	MPA ☐
D	Global Entrepreneurship	MGM ☐	D O	Legal Studies	MLS ☐	D	Nonprofit Administration	MPA ☐
D	Global Health Care Delivery	MGM ☐	T O	Liberal Studies	MLS ☐ ☐	D	Public Finance	MPA ☐
D	Global Legal Studies	MGM ☐	T	Film & Media Studies	MLS ☐ ☐	D	Urban Management	MPA ☐
D	Integrated Health Care	MGM ☐	T	Linguistics	Certificate	O	Public Administration - Executive	EMPA
D	Nonprofit Leadership & Management	MGM ☐	T	Linguistics & Applied Linguistics	MA ☐, PhD	D	Public Administration & Policy	PhD
D	Public Administration	MGM ☐	T	Management	MS ☐, PhD	D	Urbanism	PhD
D	Public Policy	MGM ☐	T	Management in China/Corporate	MS	O	Public Interest Technology	MS
D	Sustainability Solutions	MGM ☐	P	Manufacturing Engineering	MS ☐	D	Public Policy	Cert., MPP ☐☐
D	Sustainable Tourism	MGM ☐	T	Marketing	PhD	D	Environmental Policy	MPP ☐
D ♀	Global Management - Executive	MGM	T	Marriage & Family Therapy	MAS	D	Policy Informatics	MPP ☐
O	Global Security	MA ☐	D	Mass Communication	MMC ☐☐	T	Science & Technology Policy	MPP ☐
O	Cybersecurity	MA ☐	T O	Materials Science & Engineering	MS ☐, PhD	D	Urban Policy	MPP ☐
O	Global Security & Competitive Statecraft	Certificate	T	Mathematics	MA ☐, PhD	O	Public Safety Leadership & Administration	MPSLA
T O	Global Technology & Development	MS ☐	T	Mathematics Education		O	EMS - Mobile Integrated Health Care	MPSLA
O	Applied International Development	MS	T	Mathematics & Statistics Dept - Grades 9–20	PhD	O	Executive Fire Administration	MPSLA
P O	Graphic Information Technology	MS ☐	T	Mechanical Engineering	MS ☐, PhD	O	Executive Police Administration	MPSLA
D	Health Care Innovation	Cert., MHI ☐	O	Media Arts & Sciences	PhD	T	Real Estate	Certificate
D	Health Care Simulation	MS	T	Medical Nutrition	MS	T	Real Estate Development	MREDev ☐
O	Health Informatics	MAS	T	Microbiology	MS ☐, PhD	D O	Regulatory Science	MS
D	Health Law Policy	Certificate	T	Modern Energy Production & Sustainable Use	MS	O	Food Safety	MS
D T	Higher & Postsecondary Education	MEd	T	Molecular & Cellular Biology	MS ☐, PhD	T	Religious Studies	MA, PhD
T O	History	MA ☐, PhD	T O	Molecular, Cellular Tissue & Biomaterials Engineering	Certificate	T	Responsible Innovation in Science, Engineering & Society	Certificate
T	History & Philosophy of Science	PhD	T	Museum Studies			Robotics & Autonomous Systems	
O	Homeland Security	Certificate	T	Music		T	Artificial Intelligence	MS ☐
T	Human & Social Dimensions of Science & Technology	PhD	T	Interdisciplinary Digital Media	DMA	P T	Biomedical Engineering	MS
D O	Human Resources & Employment Law	MHREL	T	Music Learning & Teaching	PhD	T	Electrical Engineering	MS ☐
			T	Musiology	MA, PhD	T	Mechanical & Aerospace Engineering	MS ☐
						P	Systems Engineering	MS ☐

Continuación de títulos de posgrado

Location	Program	Degree
	<b>T</b> Science & Technology Policy	MSTP🔒
<b>D</b>	<b>O</b> Science of Health Care Delivery	Cert., MS
	<b>T</b> Scientific Teaching in Higher Education	Certificate
<b>T</b>	<b>O</b> Secondary Education	MEd
<b>D</b> <b>P</b> <b>T</b> <b>W</b> <b>O</b>	Teacher Certification	MEd🔒
	<b>T</b> Semiconductor Processing	Certificate
	<b>O</b> Sensor Signal & Information Processing	Certificate
<b>D</b> <b>T</b> <b>W</b>	<b>T</b> Sexuality Studies	Certificate
	<b>T</b> Social & Cultural Pedagogy	MA
<b>D</b> <b>O</b>	<b>O</b> Social Entrepreneurship & Community Development	Certificate
<b>W</b> <b>O</b>	<b>O</b> Social Justice & Human Rights	MA🔒
<b>D</b> <b>P</b> <b>T</b> <b>W</b>	<b>O</b> Social Science Research Methods	Certificate
<b>W</b> <b>O</b>	<b>O</b> Social Technologies	MA🔒
<b>D</b> <b>P</b> <b>T</b> <b>W</b>	<b>O</b> Social Transformation	Certificate
	<b>D</b> Social Work	PhD
<b>D</b> <b>TU</b> <b>O</b>	Standard Program	MSW🔒
	<b>O</b> Social Work - Advanced Standing	
<b>W</b> <b>♀</b>	Advanced Generalist	MSW
<b>D</b> <b>TU</b>	Direct Practice	MSW
<b>D</b> <b>TU</b>	Policy, Administration & Community Practice	MSW
	<b>T</b> Socio-Economic Justice	Certificate
<b>T</b> <b>O</b>	<b>O</b> Sociology	MA, PhD
<b>P</b>	<b>O</b> Software Engineering	MS🔒
	<b>T</b> Spanish	MA🔒, PhD
	<b>T</b> Spanish Language Pedagogy	Certificate
	<b>T</b> Spanish Linguistics	PhD
<b>T</b> <b>O</b>	<b>O</b> Special Education	MEd
<b>O</b>	Applied Behavior Analysis	MA
<b>O</b>	Autism Spectrum Disorders	MA
<b>D</b> <b>P</b> <b>T</b> <b>W</b> <b>O</b>	Teacher Certification	MEd
	<b>T</b> Speech & Hearing Science	PhD
	<b>T</b> Auditory & Language Neuroscience	PhD
	<b>T</b> Translational Genetics of Communication Abilities	PhD
<b>D</b>	<b>O</b> Sports Journalism	MA🔒
<b>D</b>	<b>O</b> Sports Law & Business	MSLB
	<b>T</b> Statistics	MS🔒, PhD
	<b>T</b> Statistics & Data Science	Certificate
	<b>T</b> Strength & Conditioning	MS
<b>T</b> <b>O</b>	<b>O</b> Supply Chain Management	MS, PhD
<b>D</b> <b>P</b> <b>T</b> <b>W</b>	<b>O</b> Sustainability	Cert., MA, MS, PhD
	Complex Adaptive Systems Science	PhD
<b>O</b>	<b>O</b> Sustainability Leadership	MSL
<b>O</b>	<b>O</b> Sustainability Leadership - Executive	EMSL
<b>T</b> <b>♀</b>	<b>O</b> Sustainability Solutions	MSUS🔒🔒
<b>T</b>	<b>O</b> Sustainable Energy	PhD
<b>O</b>	<b>O</b> Sustainable Engineering	MSE
<b>O</b>	<b>O</b> Sustainable Food Systems	MS
<b>O</b>	<b>O</b> Sustainable Tourism	Cert., MST
<b>P</b>	<b>O</b> Systems Engineering	PhD
	<b>T</b> Taxation & Data Analytics	MTax🔒🔒
<b>O</b>	<b>O</b> Teacher Certification	Certificate
<b>T</b> <b>O</b>	<b>O</b> Teaching English to Speakers of Other Languages	MTESOL🔒
<b>P</b> <b>O</b>	<b>O</b> Technical Communication	Cert., MS
	<b>O</b> Technology	
<b>P</b>	Aviation Management & Human Factors	MSTech🔒
<b>P</b>	Management of Technology	MSTech🔒
	<b>T</b> Theatre	MA
<b>T</b>	Dramatic Writing	MFA
<b>T</b>	Interdisciplinary Digital Media	MFA
<b>T</b>	Theatre for Youth & Community	MFA

Location	Program	Degree
<b>T</b>	<b>O</b> Transborder Studies	MAS🔒, PhD
<b>T</b>	<b>O</b> Transdisciplinary Transportation Studies	Certificate
<b>T</b>	<b>O</b> Translation Studies	Certificate
<b>D</b>	<b>O</b> Trauma & Bereavement	Certificate
<b>D</b>	<b>O</b> Trial Advocacy	Certificate
<b>D</b>	<b>O</b> Tribal Policy, Law & Government	LLM
<b>T</b>	<b>O</b> Urban & Environmental Planning	MUEP🔒🔒
<b>T</b>	<b>O</b> Urban Design	MUD
<b>T</b>	<b>O</b> Urban Planning	PhD
<b>P</b> <b>O</b>	<b>O</b> User Experience	MS🔒
<b>T</b>	<b>O</b> Visual Communication Design	MVCD🔒

Location	Program	Degree
<b>♀</b>	<b>O</b> W. P. Carey MBA - Custom Corporate Program	MBA
<b>T</b>	<b>O</b> W. P. Carey MBA - Evening Program	MBA
<b>T</b>	<b>O</b> W. P. Carey MBA - Executive Program	MBA
<b>T</b>	<b>O</b> W. P. Carey MBA - Fast-Track Program	MBA
<b>T</b>	<b>O</b> W. P. Carey MBA - Full-Time Program	MBA🔒
<b>O</b>	<b>O</b> W. P. Carey MBA - Online Program	MBA🔒
<b>T</b>	<b>O</b> W. P. Carey MBA - Shanghai Program	MBA
<b>T</b>	<b>O</b> Women & Gender Studies	MA🔒
<b>D</b>	<b>O</b> Women's Health Nurse Practitioner	Certificate
<b>O</b>	<b>O</b> World War II Studies	MA

## Aprenda a su manera

Tal como New American University, la ASU ofrece una experiencia académica de clase mundial diseñada para el estudiante del siglo XXI.

### Grandes decisiones sobre especializaciones

Elegir una especialización de grado puede ser todo un desafío. Y, cuando vea que ofrecemos más de 400 programas, es posible que piense que no le estamos facilitando la elección. Recordatorio: puede acceder al cuestionario de especialización y carrera me3®, que lo ayudará a dar el primer paso de su travesía. Además, nuestro equipo de admisión está disponible para ayudarlo a decidir qué estudiar en caso de tener dudas.

También, puede tomar un camino exploratorio y aprender más sobre un programa, sin perder tiempo ni créditos. Si desea acelerar su programa académico o elegir una especialización secundaria, la ASU ofrece formas en que puede personalizar su experiencia académica.

### Especializaciones dobles

Obtenga dos títulos simultáneos en el mismo tiempo que lleva obtener uno y expanda su conocimiento y opciones profesionales.

### Títulos de licenciatura y máster acelerados

Acelere sus estudios con una trayectoria de 2,5 o 3 años mediante un programa de máster acelerado u obtenga su título de licenciatura y máster antes mediante un programa 3+1 o 4+1.

### Especializaciones secundarias y certificados

Sea más completo y mejore su curriculum al agregar una especialización secundaria o un certificado a sus estudios.

### Duraciones de los semestres

Elija un semestre tradicional de 15 semanas o un semestre más concentrado de 7,5 semanas. El contenido y los créditos del curso son los mismos.

### Aprendizaje mejorado con tecnología

Experimente los aprendizajes activo, adaptado y en línea para saber cuál le funciona mejor.

## Cómo pagar

La ASU ofrece la beca New American University para estudiantes internacionales de grado de alto rendimiento. También puede trabajar en el campus. Explore sus opciones.

[asu.edu/intltuition](https://asu.edu/intltuition)

[students.asu.edu/employment](https://students.asu.edu/employment)

## Capacitación práctica opcional

Los estudiantes F-1 pueden participar en la capacitación práctica opcional y ganar experiencia en sus áreas si trabajan un año fuera del campus. Además, la extensión de 24 meses STEM OPT es un beneficio adicional que permite que los estudiantes amplíen su experiencia laboral. La ASU ofrece cientos de programas que cumplen los requisitos de STEM.

[issc.asu.edu/students/employment/post-opt](https://issc.asu.edu/students/employment/post-opt)

## Servicios profesionales

Los servicios de desarrollo profesional de la ASU ofrecen recursos integrales para garantizar que esté listo para la vida profesional, entre ellos:

- Acceso a nuestra plataforma profesional, Handshake ([asu.joinhandshake.com](https://asu.joinhandshake.com)), que incluye más de 40.000 pasantías y oportunidades laborales.
- Presentaciones y talleres personalizados para estudiantes internacionales.
- Recursos virtuales, como revisión del currículum y preparación para entrevistas.
- Ferias profesionales y de pasantías.
- Citas de asesoría profesional individuales.
- Acceso a la Red de Mentores de la ASU, una plataforma para mentoría y entrevistas informativas.

Dé el primer paso al unirse a una comunidad profesional de su interés.

[career.asu.edu](https://career.asu.edu)

## Costo de asistencia para estudiantes de grado

Basado en 12 créditos por semestre (24 créditos por año).

Matrícula base .....	\$32.760*
Tarifa universitaria para estudiantes de grado .....	\$1850**
Tarifas iniciales para estudiantes .....	\$640
Alojamiento y comidas dentro del campus .....	\$14.718***
Basado en el campus Tempe.	
Libros y suministros .....	\$1320
Transporte .....	\$1386+
Gastos personales .....	\$2013+
Seguro médico .....	\$2935
Tarifa por gestión de la visa .....	\$200
<b>Total anual estimado .....</b>	<b>\$57.822</b>

El costo de asistencia es el costo estimado de cursar un año como estudiante a tiempo completo. Los costos variarán según los hábitos de gastos personales.

## Costo de asistencia para estudiantes de posgrado

Basado en 9 créditos por semestre (18 créditos por año).

Matrícula base .....	\$26.460*
Tarifas iniciales para estudiantes .....	\$640
Tarifas de apoyo para estudiantes de posgrado .....	\$260
Alojamiento y comidas fuera del campus .....	\$12.507
Libros y suministros .....	\$1062
Transporte .....	\$3201+
Gastos personales .....	\$3630+
Seguro médico .....	\$2935
Tarifa por gestión de la visa .....	\$200
<b>Total anual estimado .....</b>	<b>\$50.895</b>

\*Los costos que se muestran reflejan la matrícula base de tiempo completo para las ubicaciones del campus metropolitano de Phoenix de la ASU para el año académico 2022-2023. Para ver los costos para un campus específico, visite [tuition.asu.edu/cost-calculator/standard-costs](https://tuition.asu.edu/cost-calculator/standard-costs). También se pueden aplicar tarifas para algunos programas de posgrado. Visite [tuition.asu.edu/cost-calculator/tuition-fees](https://tuition.asu.edu/cost-calculator/tuition-fees) para averiguar si su programa de estudios tiene tarifas adicionales.

\*\*Esta tarifa representa la categoría de tarifa universitaria de grado más alta. Visite el Calculador de matrícula para ver qué tarifa se asocia con su programa de estudios. [tuition.asu.edu/cost-calculator/tuition](https://tuition.asu.edu/cost-calculator/tuition)

\*\*\*Los costos de alojamiento y comida de Barrett, The Honors College serán más altos debido a los costos adicionales asociados con las residencias estudiantiles y los planes de comidas de Barrett. Los estudiantes inscriptos en Barrett, The Honors College tendrán una tarifa de programa adicional por universidad honorífica de \$2000 por año académico.

+Si bien estos costos no se incluyen en la garantía financiera, los estudiantes deben planificar estos gastos en consecuencia.



# Esperamos darle la bienvenida a la ASU y ayudarlo a definir su experiencia.



## Conéctese con un miembro del equipo de la ASU

Asistir a una universidad en los EE. UU. puede ser una gran transición. En la ASU, tiene acceso a su propio representante personal que puede ayudarlo y apoyarlo durante toda la experiencia de admisión e inscripción. Encuentre a su representante en [asu.edu/findmyrep](https://asu.edu/findmyrep).



## Cómo enviar una solicitud a la ASU

1. Complete la solicitud de admisión. [asu.edu/globalcitizen](https://asu.edu/globalcitizen)
2. Pague la tarifa de admisión.
3. Envíe los certificados de estudios oficiales, el historial académico y las calificaciones.
4. Brinde evidencia de su dominio del idioma inglés.



**Facebook**

[facebook.com/FutureSunDevils](https://facebook.com/FutureSunDevils)



**Twitter**

[twitter.com/FutureSunDevils](https://twitter.com/FutureSunDevils)



**Instagram**

[instagram.com/FutureSunDevils](https://instagram.com/FutureSunDevils)



**YouTube**

[youtube.com/ASU](https://youtube.com/ASU)



**Weibo**



**Bilibili**



**WeChat**



# Learn to thrive.

La información está sujeta a cambios. La ASU es una institución de acción afirmativa e igualdad de oportunidades. Para ver la declaración de no discriminación de la ASU, visite [asu.edu/titleIX](https://asu.edu/titleIX).

©2022 Arizona Board of Regents for ASU. Para solicitar esta publicación en formatos alternativos, póngase en contacto con los Servicios de admisión al 480-965-7788.

Créditos por las fotografías: Andy DeLisle, Deanna Dent, Jenny Dupuis, FJ Gaylor, Jarod Opperman, Alyssa Pakes, Scott Troyanos, Tim Trumble. Septiembre de 2022/5M/56253.

